

Société du Canal de Provence

et d'aménagement de la région provençale

Usages industriels sur le réseau du canal de Provence

Intérêt du double réseau en zone d'activités



Septembre 2010



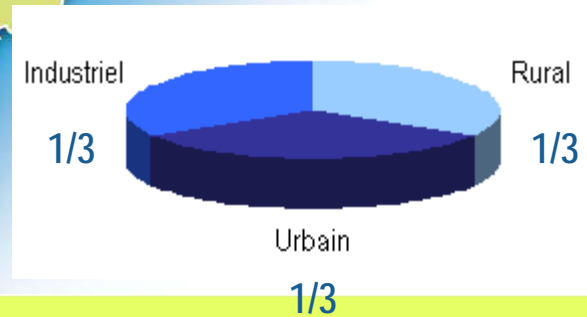
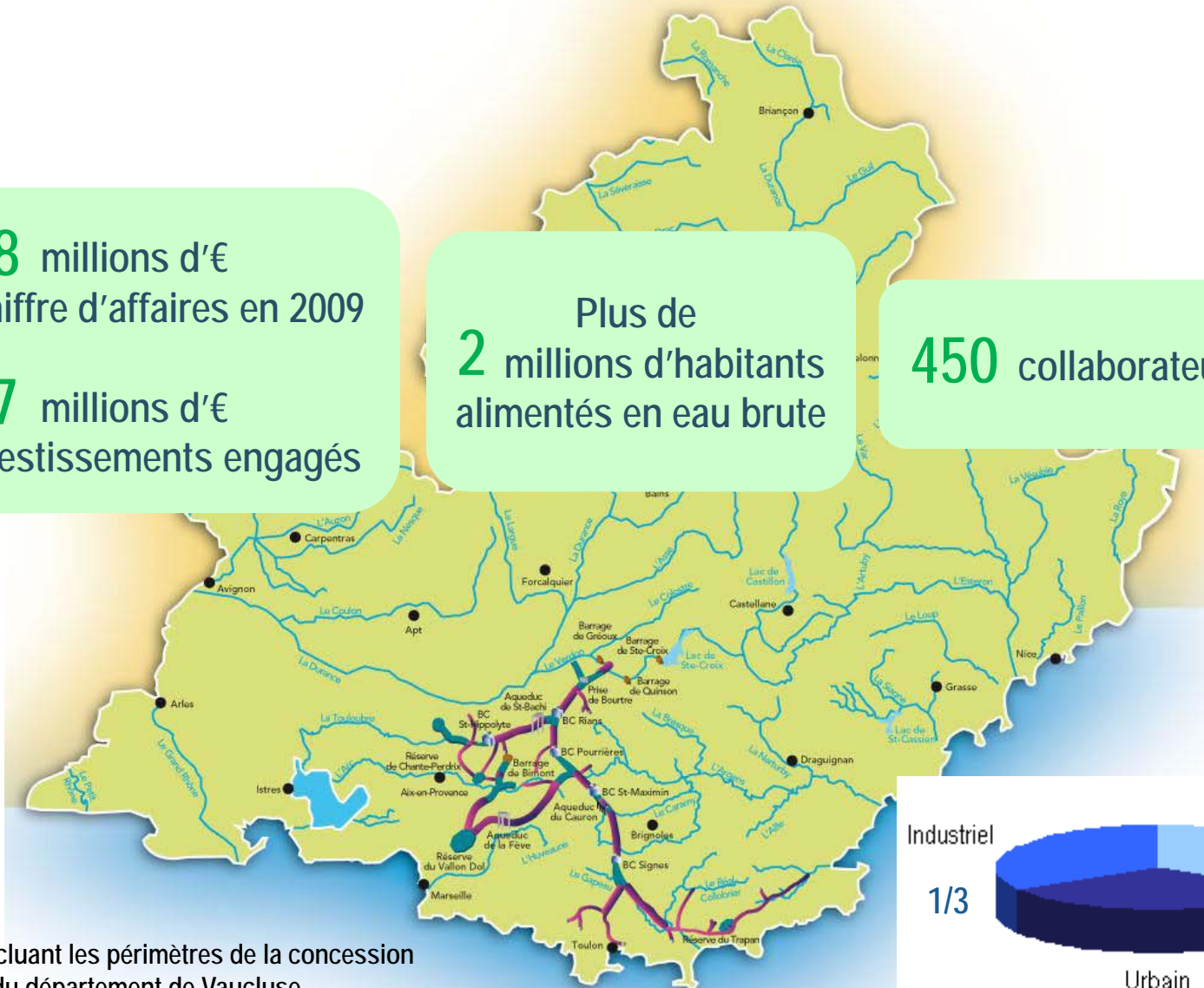
La société du Canal de Provence

88 millions d'€
de chiffre d'affaires en 2009

217 millions d'€
d'investissements engagés

Plus de
2 millions d'habitants
alimentés en eau brute

450 collaborateurs



* Données incluant les périmètres de la concession régionale et du département de Vaucluse

1 000 clients

- 20 gros industriels (TOTAL, LYONDELL BASELL, STMICROELECTRONICS, EON, PECHINEY ...) parfois en zone SEVESO,
- 1 000 Entreprises :
 - Principalement en zones d'activités : zones industrielles (blanchisseries, petites industries ...), zones commerciales (Centres commerciaux, car wash...), zones d'activités tertiaires...
 - Mais aussi hors zones d'activités : Carrières, cimenteries, distillerie...



De l'eau pour tous, durablement



Les usages

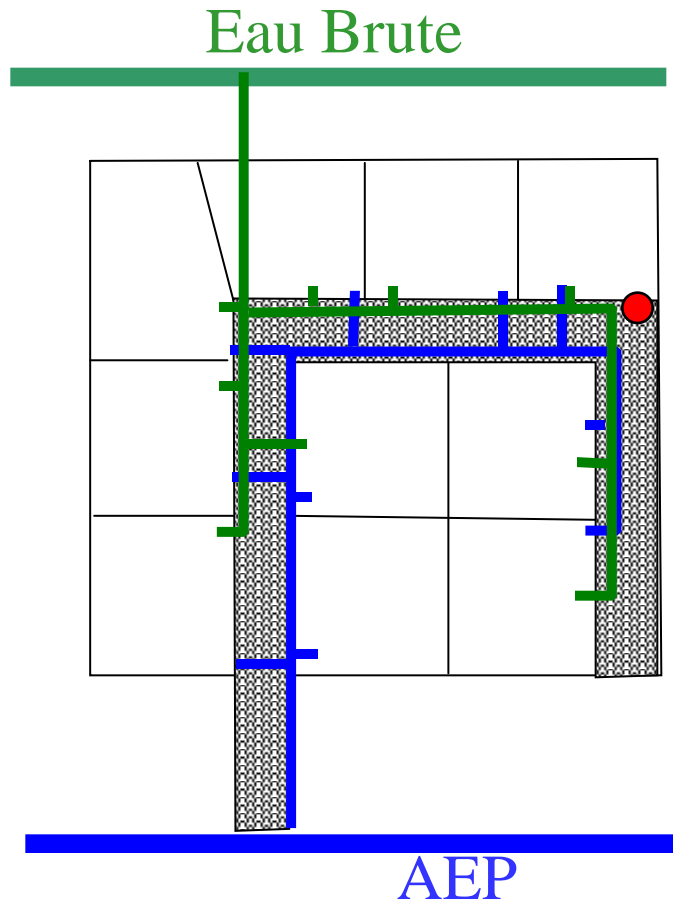
- Le refroidissement (Pétrochimie, centrale thermique...)
- Production de vapeur (Pétrochimie, centrale thermique...),
- Lavage (Blanchisserie , Lavage voitures, granulats, pommes de terre...)
- Rinçage (Microélectronique...),
- Transport (Pechiney...),
- Fabrication (Fruits confis, boissons gazeuses, parpaings...)
- Abattage de poussières (Carrières...)
- Secours/sécurité (refroidissement d'urgence en cas panne EDF...),
- Incendie (Centres commerciaux, SEVESO...)



De l'eau pour tous, durablement



Le double réseau en zone d'activités



Une zone d'activités de 10 lots :

Réseau AEP : Besoins AEP

Réseau Eau brute :

- Process,
- Arrosage,
- Incendie



De l'eau pour tous, durablement



Sécurise le système collectif de défense incendie,
Meilleure qualité de vie environnementale,

Satisfaction des entreprises :

- Eau brute de process à faible coût,
- Eau d'arrosage,
- Capacité disponible pour l'incendie et RIA.

Valorisation de la zone d'activités

